

令和元年9月26日

庄内川河川事務所

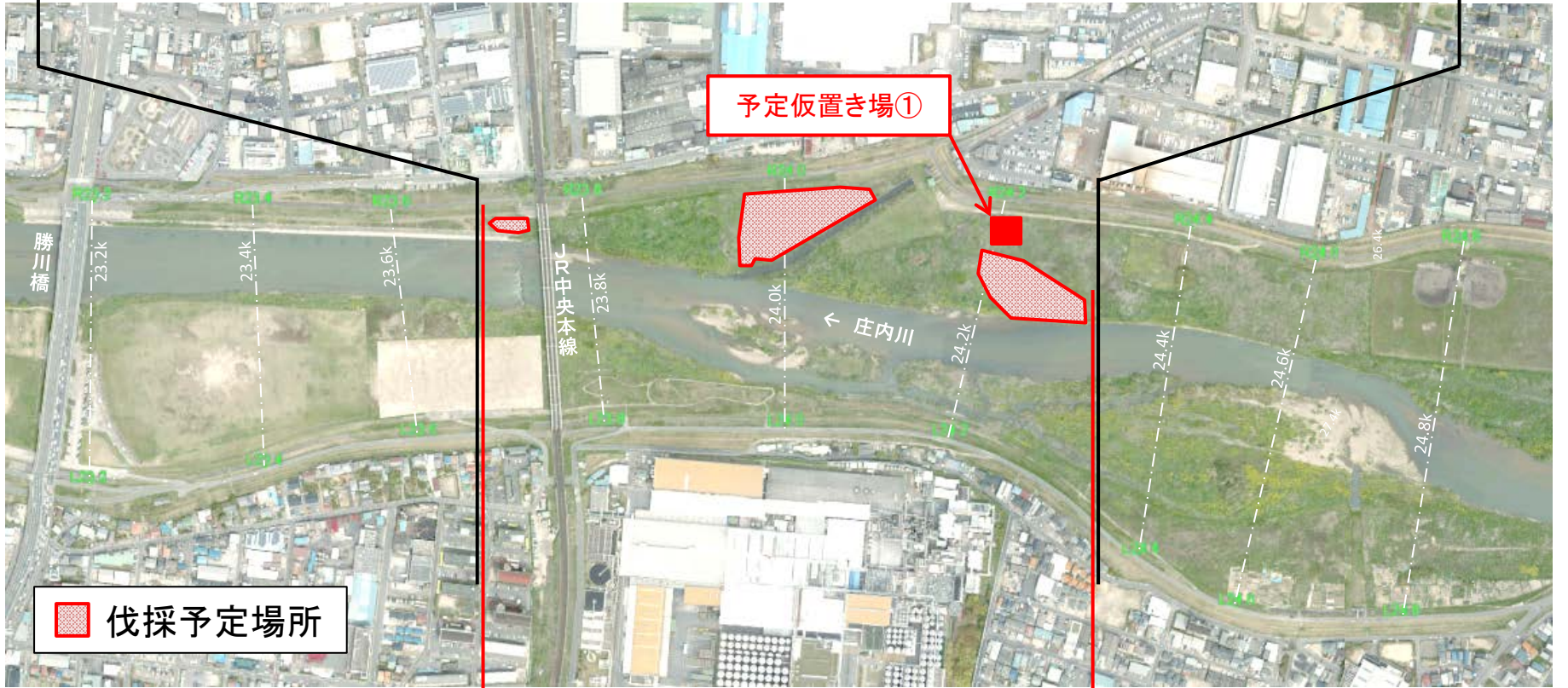
## 庄内川河川事務所管内の河道内樹木の採取事業者選定結果

令和元年9月5日付「土岐川・庄内川の工事で伐採をした樹木を採取する企業・団体を公募します。」で公募しました河道内の樹木採取者は以下の者を選定しました。

樹木採取箇所	選定された事業者名	
土岐川・庄内川 河川敷	採取箇所①	—
	採取箇所②	自然応用科学株式会社
	採取箇所③	株式会社小林三之助商店
	採取箇所④	—
	採取箇所⑤	株式会社小林三之助商店

# 採取箇所①

庄内川 23.7K~24.3K A=13,100m<sup>2</sup>  
春日井市長塚町付近から春日井市松河戸町付近まで



伐採予定場所



予定仮置き場①

採取箇所①  
13,100m<sup>2</sup>

# 採取箇所②③

庄内川 24.8K~25.7K  
 A=70,100m<sup>2</sup>  
 春日井市松河戸町付近

庄内川 25.8K~26.2K  
 A=30,400m<sup>2</sup>  
 名古屋市守山区川東町付近

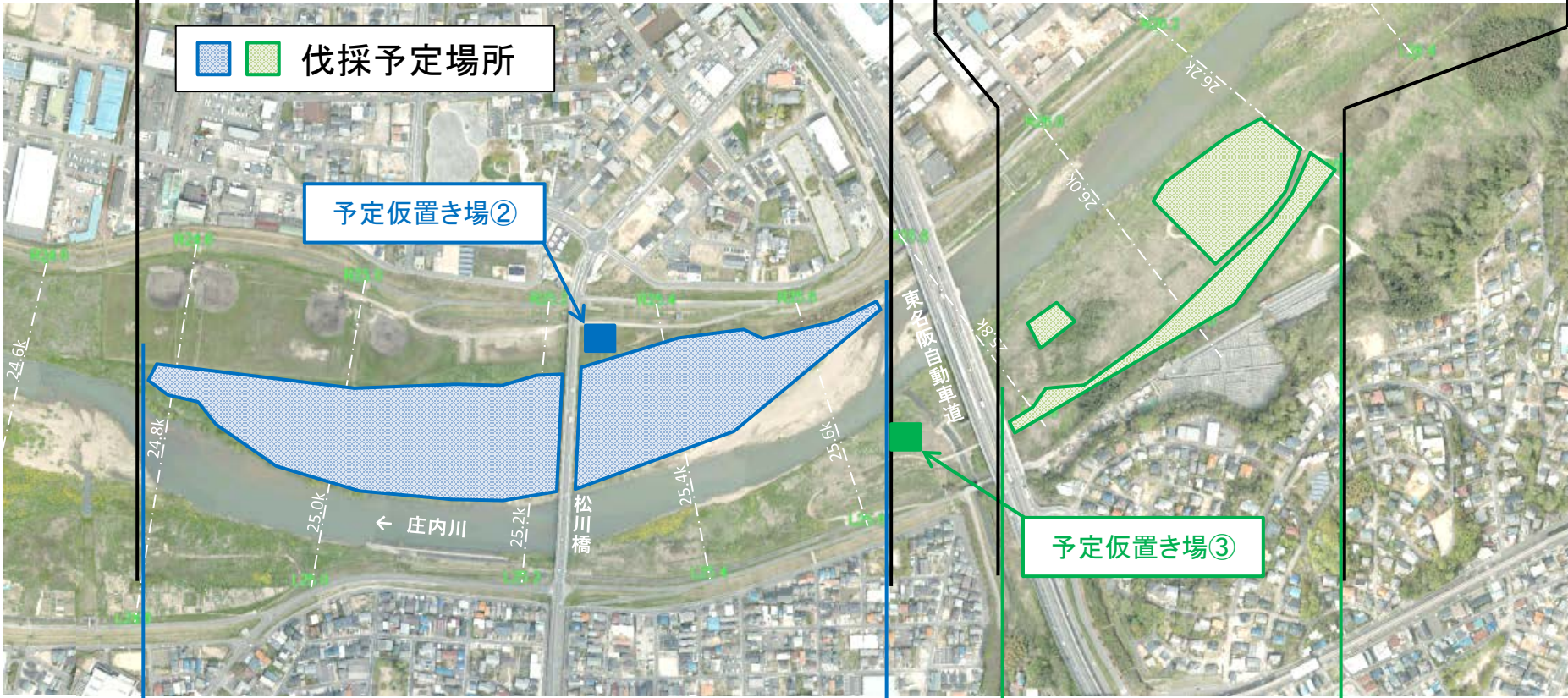
  伐採予定場所

予定仮置き場②

予定仮置き場③

採取箇所②  
 70,100m<sup>2</sup>

採取箇所③  
 30,400m<sup>2</sup>



採取箇所④

庄内川 26.5K~29.1K A=9,500m<sup>2</sup>  
春日井市中切町付近から春日井市上条町付近まで



予定仮置き場④

伐採予定場所

採取箇所④  
9,500m<sup>2</sup>

採取箇所⑤

土岐川 57.4K~59.6K A=8,200m<sup>2</sup>  
土岐市泉町付近から土岐市肥田町付近まで



採取箇所⑤  
8,200m<sup>2</sup>